

GENASYS

高性能混合信号测试系统平台



HongKe

虹科

MARVIN TEST SOLUTIONS
We Make Test Easy™
A MARVIN GROUP COMPANY

GENASYS 高性能混合信号测试系统平台

- 基于PXI的架构提供了紧凑的外形、开放架构和可扩展性
- 创新的“任何资源接到任何引脚”开关架构支持混合和多路复用引脚能力
- 可大可小架构支持多达4500个接口测试点
- 用于移植基于LASER的程序的综合工具



基于PXI的GENASYS平台专用于对各种军用和关键任务设备进行高性能功能测试。

- 世界一流的数字和混合信号测试功能，广泛应用于电路板、LRU、和系统级测试
- 特别适用于升级或更换传统的L200/L300、GR2750、和VXI功能测试系统
- GX7016和GX7017 GENASYS机箱/开关子系统为用户配置功能测试系统提供基础仪器



TS-323 双机箱/双站配置

TS-321 单机箱/单站配置

系统配置	基本模型配置	开关子系统	仪器
TS-321 单机箱/单站 多达256个多路复用/混合数字引脚 多达2304多路复用引脚	16路数字I/O 32路数字多路复用/混合引脚 256路混合引脚	支持多达9个 GENASYS开关 板卡	全部PXI，除了DSO与用户电源、SMU会是GPIB之外，以满足更高 V-I 要求
TS-323 双机箱/双站 多达256个多路复用/混合数字引脚 多达256直接数字引脚 多达4096个混合/多路复用引脚	16路数字I/O 128路数字多路复用/混合引脚 1024路多路复用/混合引脚	支持多达18个 GENASYS开关 板卡	PXI 和 LXI/GPIB

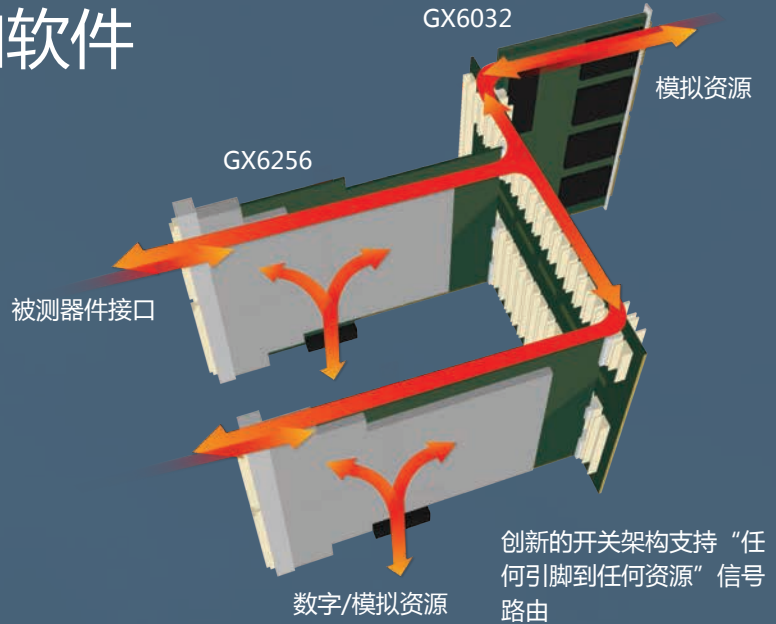
GENASYS 组件和软件

GX7016 / GX7017

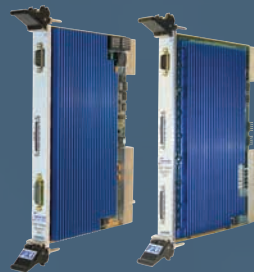
高性能、模块化开关子系统支持模拟和数字资源，拥有集成的MAC面板SCOUT接收器。

开关板卡选项

- GX6256—256x16x16多路复用/矩阵开关板卡
- GX6192—100 MHz、192x16x16多路复用/矩阵开关卡
- GX6864—500 MHz、64x16x16多路复用/矩阵开关卡



GENASYS机箱和开关板卡

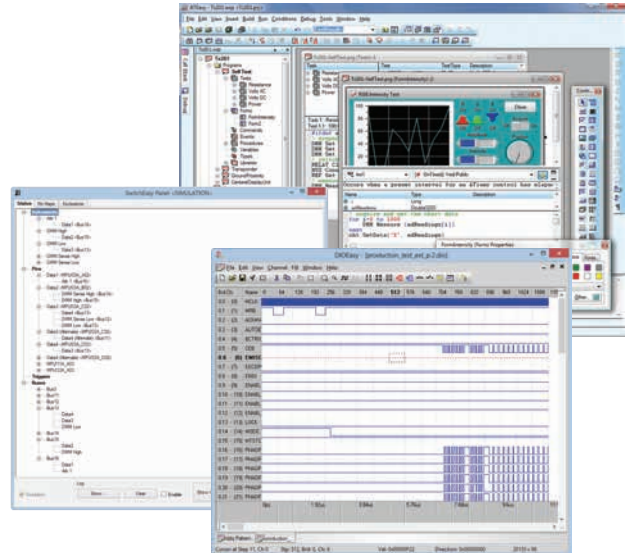


高性能数字子系统

测试开发和支持

我们提供全系列的软件工具，可支持创建测试程序和维护我们的产品。这些工具包括：

- ATEasy - 一款测试执行和快速应用程序开发框架软件，适用于功能测试、自动化测试设备、数据采集、过程控制、和仪器系统。
- SwitchEasy - 一款 ATEasy 软件驱动，随GENASYS测试系统提供，可控制进出测试站设备的被测器件信号接入或断开。
- CalEasy - 全功能校准执行软件包，支持验证和校准我们的仪器。
- DtifEasy - 一款全面的软件工具集，可使用我们的数字仪器导入、转换和执行 IEEE 1445文件 (.tap)。
- DIOEasy - 一款全功能数字波形编辑和显示工具集，也可以导入/转换数字测试向量。



广州虹科电子科技有限公司（总部）

广州黄埔区科学城科学大道99号科汇三街2-701 邮编510663

电话：020-3874 3030；135 3349 1614 传真：020-3874 3233

sales@hkaco.com | support@hkaco.com | info@hkaco.com



hkaco.com



加关注

上海 021-6728 2707；136 7167 1424 | 北京 010-5781 5040；187 1014 9603

西安 029-8187 3816；152 9185 3139 | 成都 028-6138 2617；136 8841 6951

沈阳 024-8376 9335；157 1053 7541 | 深圳 0755-22677441 | 武汉 027-8193 9100